

Strom fällt in Weilburg aus:

Mittelspannungsstörung am 26. November 2017

Am Sonntagmorgen um 6:05 Uhr kam es in Weilburg zu einem Stromausfall. Betroffen war die Taunusseite mit der Kernstadt bis zur Höhe Backstania sowie den Stadtteilen Kubach, Ahausen, Drommershausen, Hirschhausen und Bernbach.

Erstmaßnahmen wurden sofort eingeleitet und der Bereitschaftsdienst begann mit der Fehlerortung. Der Großteil Weilburgs hatte um 6:54 Uhr wieder Strom, der Stadtteile Drommershausen konnten um 7:20 Uhr und Ahausen um 7:50 Uhr wieder zugeschaltet werden. Die Fehlerstelle wurde geortet und mit den umfangreichen Tiefbau- und Reparaturmaßnahmen sofort begonnen. Das instandgesetzte Kabel konnte noch am Sonntagabend um 19:30 Uhr wieder in Betrieb gehen. Es ist geplant, das Kabel zwischen der Schützenstraße und der Grundbachstraße gegen ein neues Kabel modernerer Bauart zu ersetzen. Damit haben die Stadtwerke dann auf einer Länge von rd. 1,5 km die aus den Siebziger Jahren stammenden Kabel ersetzt.



Bild 1: Zerstörtes 20 kV-Kabel mit Loch im Mantel

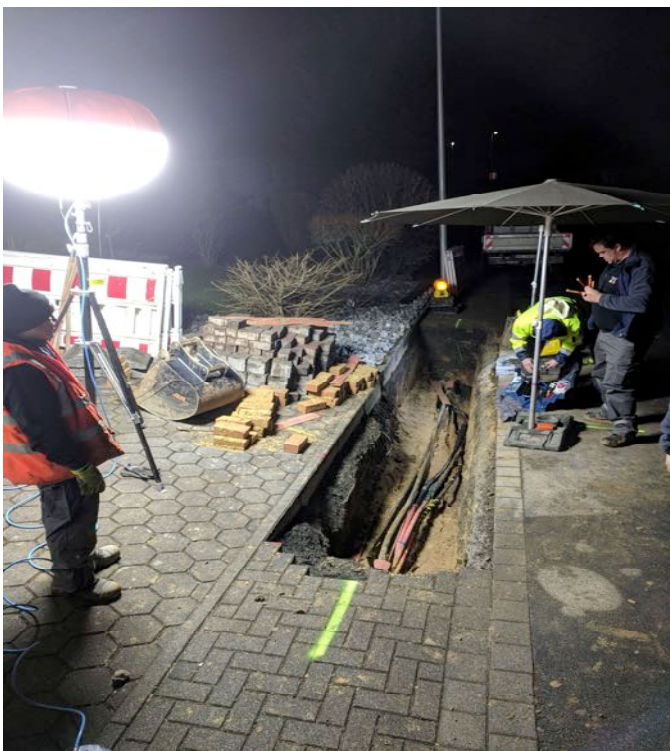


Bild 2: Um 19:30 Uhr konnten die Stadtwerke das Kabel wieder in Betrieb nehmen.